

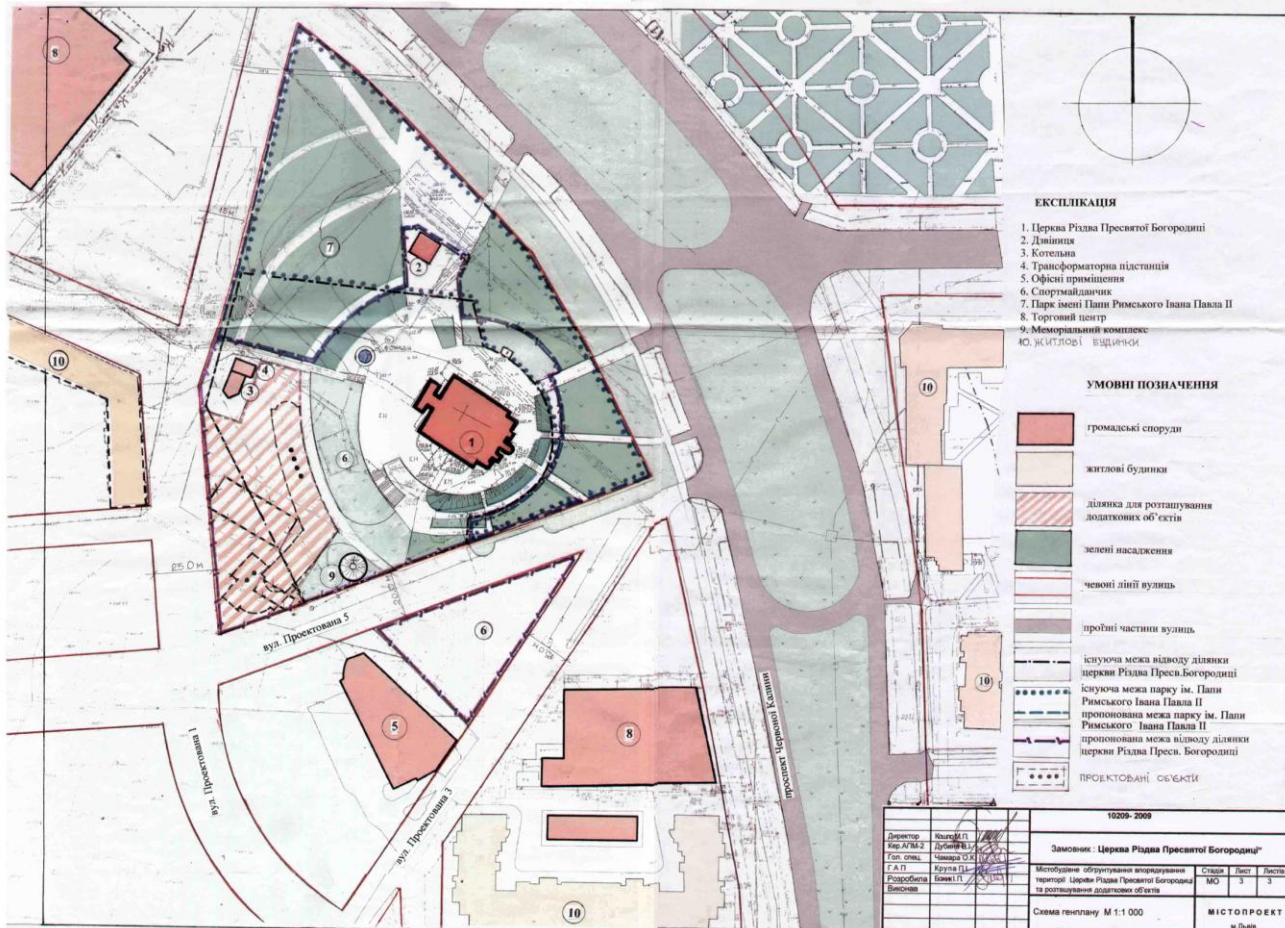
ЕКСПЛІКАЦІЯ

1. Церква Різдва Пресвятої Богородиці
2. Двінниця
3. Каліція
4. Школа катехизації
5. Котельня
6. Трансформаторна підстанція
7. Об'єкт промисленія
8. Спортивний майданчик
9. Парк (сквер) ім. Івана Павла II
10. Торговий центр
11. Меморіальний комплекс
12. Установи адміністративної району
13. Районна пожежниця
14. Молитвний Будинок
15. Парк
16. Житлові будинки
17. Кінотеатр ім. О. Довженка

УМОВНІ ПОЗНАЧЕННЯ

- громадські споруди
- житлові будинки
- червоні лінії вулиць
- пробні частини вулиць, автостанки
- озеленені території
- існуюча межа відводу ділянки церкви Різдва Пресвятої Богородиці
- існуюча межа парку ім. Папи Римського Івана Павла II
- пропонувана межа відводу ділянки церкви Різдва Пресвятої Богородиці

10209-2009		Замовник: Церква Різдва Пресвятої Богородиці*		
Директор	Ковалюк М.П.	Студія	Лист	Листа
Кар. АГМ-2	Дубіва В.І.	МО	2	3
Сп. інжен.	Шандра С.І.	Методичне обґрунтування використання території Церкви Різдва Пресвятої Богородиці та розташування додаткових об'єктів		
Г.А.П.	Курпа І.І.			
Розробник	Томаш П.			
Висновок		Спорний план з планом червоних ліній М 1 : 2 000		
				МІСТОПРОЕКТ м. Львів



ЕКСПЛІКАЦІЯ

1. Церква Ріда Пресвятої Богородиці
2. Двйниця
3. Котельня
4. Трансформаторна підстанція
5. Офісні приміщення
6. Спортивний майданчик
7. Парк імені Папи Римського Івана Павла ІІ
8. Торговий центр
9. Меморіальний комплекс Ю. ЖИТЛОВІ БУДІВЛИ

УМОВНІ ПОЗНАЧЕННЯ

- громадські споруди
- житлові будинки
- ділянка для розташування додаткових об'єктів
- зелені насадження
- човові ліній вулиць
- пробні частини вулиць
- існуюча межа відводу ділянки церкви Ріда Пресв. Богородиці
- існуюча межа парку ім. Папи Римського Івана Павла ІІ
- пропонується межа парку ім. Папи Римського Івана Павла ІІ
- пропонується межа відводу ділянки церкви Ріда Пресв. Богородиці
- ПРОЕКТОВАНІ ОБ'ЄКТИ

10209-2009		Замовник: Церква Ріда Пресвятої Богородиці*			
Директор	Кочубай М. П.		Містопроект		
Мер А. П. М. 2	Дубинський В. П.		Станок	Лист	Листа
Ген. інж.	Коваленко С. П.		МО	3	3
Г. А. П.	Куца П. П.				
Розробник	Коваленко С. П.				
Висновки					
Схема генплану М 1:1 000		МІСТОПРОЕКТ м. Київ			




СИТУАЦІЙНА СХЕМА

(Житловий район "СИХІВ")

М 1 : 5 000



УМОВНІ ПОЗНАЧЕННЯ:

-  проектована ділянка
-  радіус обслуговування школи (750м);
-  радіус обслуговування ДДЗ (300м);
- 

ЕКСПЛІКАЦІЯ:

1. Гімназія "Сихівська".
2. СШ № 90
3. СШ № 13
4. Проектована школа.
5. Проектований дошкільний заклад.
6. СШ № 93

				10209-2009					
				Замовник: Церква Різдва Пресвятої Богородиці*					
Кар. АГМ-2	Дубина В.І.								
Гол. спец.	Чамара О.К.								
Г А П	Крупа П.І.		Містобудівне обритування впорядкування території Церкви Різдва Пресвятої Богородиці та розташування додаткових об'єктів						
Розробила	Бонік П.						Стадія	Лист	Листів
Виконав							МО	1	3
				Схема розташування ділянки в структурі Сихівського планувального району		МІСТОПРОЕКТ м. Львів			
				М 1 : 5 000					